



DAMIT IMMER  
ALLES SAUBER ÜBER  
DIE BÜHNE GEHT



## Waschküchenordnung

**Stadt  
Wien**

Wiener Wohnen

Service-Nummer 05 75 75 75  
[wienerwohnen.at](http://wienerwohnen.at)



**Impressum:** Herausgeber: Stadt Wien – Wiener Wohnen, Rosa-Fischer-Gasse 2, 1030 Wien.  
Gestaltung: Domus Verlag. Druck: Bernsteiner Media GmbH, Wien.  
Gedruckt auf ökologischem Druckpapier aus der Mustermappe von „ÖkoKauf Wien“.  
ET 2020/09 (frühere Versionen nicht mehr gültig).

# Vorwort

Liebe Mieterin,  
lieber Mieter,

die Waschküche im Gemeindebau nützt allen Mieterinnen und Mietern: In der Wohnung ist mehr Platz. Die Hausverwaltung kümmert sich um das Service und um Reparaturen. Die gemeinsame Waschküche ist auch billiger als Waschmaschine und Trockner in jeder Wohnung. Und sie hilft dabei, Schimmel in den Wohnungen zu vermeiden.


Die Waschküchen sind beliebt und werden von den Mieterinnen und Mietern gerne benützt. Das bedeutet aber: Es muss Regeln geben, damit alle zufrieden sind. Diese Regeln sowie alle Informationen zur Benützung der Waschküche finden Sie auf den nächsten Seiten in unserer Waschküchenordnung. Damit alle Benützerinnen und Benützer zur vereinbarten Zeit und mit gut funktionierenden Maschinen waschen können.


**Freundliche Grüße**  
Stadt Wien – Wiener Wohnen




# 1. So benütze ich die Waschküche

## Benützungszeiten und Terminvereinbarung



 **DIE BENÜTZUNGSZEITEN**  
Die Waschküche kann ich von Montag bis Samstag zwischen 6.00 und 20.00 Uhr benützen. An Sonn- und Feiertagen ist sie geschlossen.

 **WIE LANGE KANN ICH DIE WASCHKÜCHE BENÜTZEN?**  
Jede Mieterin und jeder Mieter einer Wohnung kann die Waschküche einen halben Tag pro Monat benützen. Ein halber Tag sind sieben Stunden: entweder am Vormittag von 6.00 bis 13.00 Uhr oder am Nachmittag von 13.00 bis 20.00 Uhr. Wenn ein halber Tag pro Monat zu wenig ist, kann man einen zusätzlichen Waschtage anmelden. Voraussetzung sind freie Waschzeiten.

 **WIE KOMME ICH ZU EINEM TERMIN?**  
Fast alle Waschküchen haben schon das „naTÜRLich sicher“-System.

Über dieses System können Termine gebucht werden.

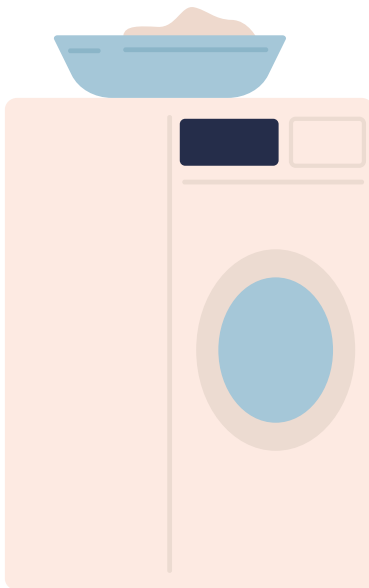
Dazu habe ich zwei Möglichkeiten:

-  • Ich kann im Internet unter **wienerwohnen.at/waschtage** einen Waschtage reservieren.
-  • Ich kann telefonisch unter der **Service-Nummer 05 75 75 800** einen Waschtage reservieren (Anrufe Montag bis Samstag von 6.00 bis 20.00 Uhr).

Wenn ich zu dem für mich reservierten Termin keine Zeit habe, kann ich natürlich auch einen neuen Termin bekommen.

In Wohnhausanlagen ohne „naTÜRLich sicher“-System erfahre ich von der Hausbesorgerin oder dem Hausbesorger, wann ich die Waschküche benützen kann.

Kinder unter 14 Jahren dürfen die Waschküche nur in Begleitung von Erwachsenen betreten. Außerdem sind keine Tiere gestattet.







Wenn es in meiner Wohnhausanlage das „naTÜrlich sicher“-Zutrittssystem gibt, ist die **Wiener Wohnen Service-Karte** mein Schlüssel zur Waschküche.

# 2. Zehn Regeln für die Benützung der Waschküche

Darauf muss ich in der Waschküche achten



**1)** Während des Waschens die Tür zur Waschküche immer schließen.



**2)** Bitte keinen unnötigen Lärm machen.



**3)** Am Ende der Benützungszeit müssen die Waschküche und alle Maschinen ordentlich und sauber hinterlassen werden.



**4)** Gibt es kein „naTÜrlich sicher“-System, müssen die Schlüssel der Hausbesorgerin oder dem Hausbesorger bzw. der Hausbetreuerin oder dem Hausbetreuer zurückgegeben werden.



**5)** Flaschen, Verpackungsmaterialien sowie andere Abfälle müssen mitgenommen werden.



**6)** In der Waschküche darf nicht gegessen, geraucht oder mit offenem Feuer hantiert werden.



**7)** Wasser sparen schützt unsere Umwelt und spart auch Geld bei den Betriebskosten.



**8)** Beim Putzen des Waschküchenbodens darf kein Wasser auf technische Geräte spritzen. Auf keinen Fall darf man den Wasserstrahl direkt auf ein technisches Gerät richten. Sonst gibt es einen Kurzschluss und vielleicht auch kaputte Geräte.



**9)** Es dürfen keine scharfen sowie säure- oder sandhaltigen Reinigungsmittel verwendet werden! Die Außenseiten der Maschinen dürfen nur mit einem feuchten, sauberen Tuch gereinigt werden.



**10)** Vor dem Verlassen der Waschküche unbedingt:

- Wasserhähne schließen,
- die Maschinen abstellen,
- den Gashaupthahn abdrehen,
- Flusen aus dem Trockner entfernen,
- Licht und Strom abschalten.

Wenn Sie die Waschküche übernehmen und Beschädigungen oder Verunreinigungen bemerken, rufen Sie bitte unbedingt die **Service-Nummer 05 75 75 75** an.

# 3. Regeln für die Benützung der Maschinen

Darauf achte ich beim Waschen



**1)** Bei der Bedienung von Waschmaschine, Zentrifuge, Bügelmaschine und Wäschetrockner die Vorschriften beachten.



**2)** In allen Waschmaschinen keine stark schäumenden Waschmittel verwenden.



**3)** Keine Stärke sowie scharf ätzende oder färbende Chemikalien verwenden. Einzige Ausnahme: Mittel zum Aufhellen der Wäsche.



**4)** Bei der Dosierung des Waschmittels darauf achten, dass es nicht zu Verschäumungen kommt.



**5)** Hosentaschen vor dem Waschen leeren und auf Gegenstände kontrollieren.



**6)** Keine Schuhe, Teppiche oder andere Gegenstände waschen, die nicht für die Waschmaschine geeignet sind.

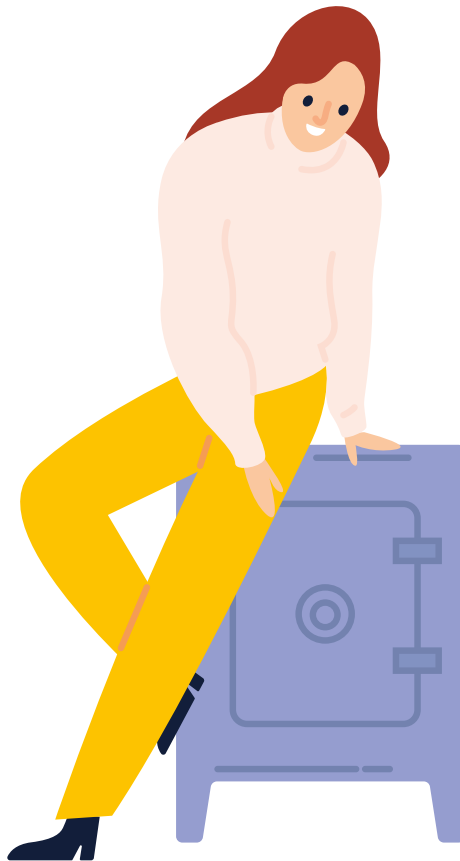


**7)** In die Waschtrommel und den Waschbehälter dürfen keine Gegenstände, wie zum Beispiel Kragenversteifungen, Nägel, Tintenstifte und dergleichen, gelangen. Sie könnte dabei beschädigt werden.



# 4. Verrechnung der Kosten

## So bezahle ich für die Nutzung der Waschküche



In Waschküchen mit „naTÜRlich sicher“-System werden die Kosten für den Strom- und Gasverbrauch am Washtag einfach zusätzlich zur Miete verrechnet – immer zwei Monate nach der Benützung.

Sollten Sie diese Kosten nicht bezahlen, kann Wiener Wohnen eine Waschküchensperre verhängen.

Die Mieterin bzw. der Mieter haftet für alle Beschädigungen an der Waschkücheneinrichtung, die durch falsche Verwendung entstehen. Das heißt, dass die Mieterin bzw. der Mieter für die Schäden bezahlen muss.

Wiener Wohnen haftet nicht für die etwaige Beschädigung der Wäsche bei der Benutzung der Waschmaschinen und Trockner und auch nicht für gestohlene oder verlorene Gegenstände.

# 5. Eine Ordnung für alle

## Die Waschküchenordnung gilt für alle

Diese Waschküchenordnung ist Teil der Hausordnung. Wenn sich eine Mieterin oder ein Mieter nicht an die Waschküchenordnung hält, kann Wiener Wohnen die Benützung der Waschküche verbieten.

Nähere Informationen zum Waschen im Gemeindebau und zum „natürlich sicher“-System finden Sie auch im Internet unter **wienerwohnen.at**





# Wiener Wohnen ist für mich da

Alle wichtigen Informationen zu Wiener Wohnen finden Sie auf unserer Website, auch an der Wiener Wohnen Service-Nummer beantworten wir gerne Ihre Fragen. Einen persönlichen Termin im Wiener Wohnen Service-Center vereinbaren Sie bitte an der Wiener Wohnen Service-Nummer.

## Wiener Wohnen Service-Center

Rosa-Fischer-Gasse 2, 1030 Wien  
Direkt bei der U3-Station Gasometer

## Wiener Wohnen Service-Nummer

**05 75 75 75** – Rund um die Uhr,  
sieben Tage die Woche

**Wiener Wohnen im Internet:** [wienervohnen.at](http://wienervohnen.at)

